



地域連携室だより Vol.69

今年の大型連休は天気にも恵まれ、県内の観光地、行楽地、イベントに集まった人の数は昨年を上回り大賑わいだったようです。行楽地では色とりどりの花が咲き誇り、心休まるひと時を演出してくれます。あと1ヶ月もすると鬱陶しい梅雨になりますが、その間はきれいな花を見て、連休で休めなかった人もリフレッシュできると良いですね。



今月の連携室だよりは地域連携室MSWの昨年度の活動状況について報告させていただきます。

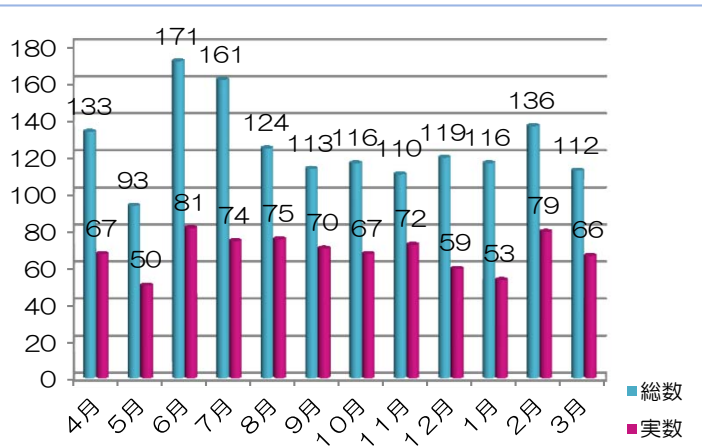


平成28年度MSW活動状況

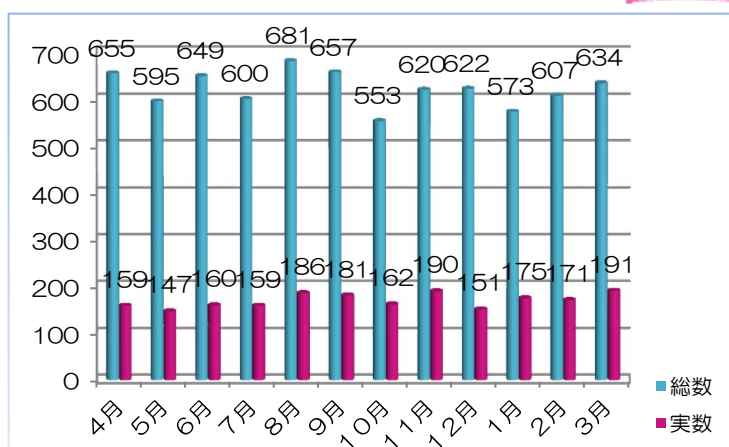
地域連携室には4名のMSWが在籍しており、年度ごとに1年間の活動状況を集計しています。その中の一部ではありますが紹介します。



【平成28年度外来患者相談件数】



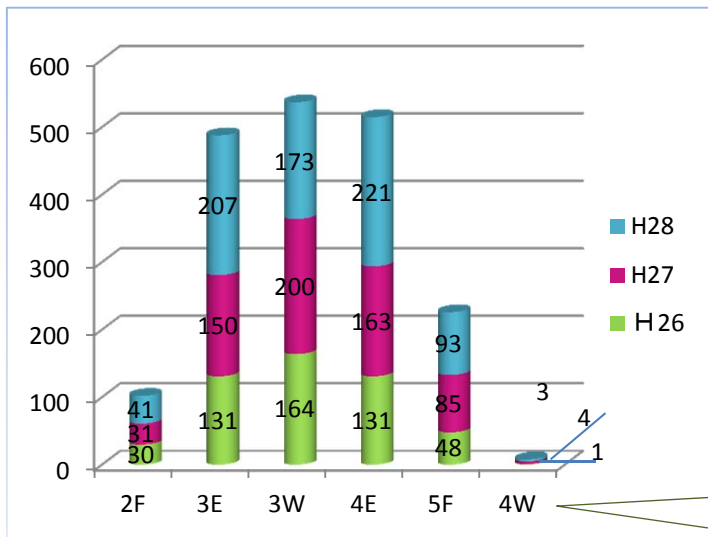
【平成28年度入院患者相談件数】



相談内容は、・退院、社会復帰に関する事（48%）・介護保険について（21%）・入院・受診相談（14%）が全体の8割を占めています。

また、相談者は、家族・親族（18%）ケアマネジャー（17%）看護師（13%）その他の院内スタッフ（13%）医師（10%）本人（9%）が主な相談者でした。

【病棟別退院先調整数】



退院調整先は主に自宅ではありますが、介護保険サービス等の検討の為、1人の患者さんの退院に向け複数回ケアマネジャー・サービス事業所との連絡調整が必要となっています。その他、特別養護老人ホーム・介護老人保健施設・グループホーム・ケアハウス・サービス付高齢者向け住宅、医療機関など患者さんによって退院先が異なります。円滑な退院調整ができるよう病棟ごとに担当のMSWを配置し日々関係機関と連携を図っています。

- ※2F病棟 → 医療療養型
- 3E、4E、5F病棟 → 一般病棟
- 3W病棟 → 回復期リハ病棟
- 4W病棟 → 介護療養型

5月外来診察予定表 (平日8:30~17:00 土曜日8:30~12:15)

診療科	時間	診察室	月	火	水	木	金	土	
内科	午前	1診	今村	坂本	今村	今村	今村	交代	
		2診	岩崎	吉武	吉武	岩崎	吉武		
		3診	森川	森川	岩崎	森川	江藤		
		4診	古賀	貞森	赤城	池田	田中		
	午後		貞森	大学医	大学医	大学医	大学医		
	救急	午前	吉武	今村	森川	吉武	岩崎		
午後		吉武	森川	森川	岩崎	岩崎			
小児科	午前	1診	上原	杉山	上原	杉山	上原	交代	
		2診	杉山	宗or 松本孝	富増	北村	杉山		
	午後	1診		上原	上原他週 大学医1,2週	上原			
		2診	青木		杉山 予防接種		杉山		
		3診				松坂or北村 発達			
外科 消化器科	午前	新患	松尾光	本田	朝長	松尾光	朝長	交代	
		旧患	水谷	松尾光	松尾光	水谷	水谷		
			朝長	朝長	水谷	松本亮	松本亮		山之内/久芳 乳腺・2,4週
			前川	前川					
	検診	鶴長	鶴長		鶴長	鶴長			
午後		交代	曾山	交代	高槻	崎村			
					田浦 肝臓				
整形外科	午前	1診	大塚	井手	渡邊	森田	井手	交代	
		2診	渡邊	森田	大塚	井手	大塚		
形成外科	午前		江頭	江頭	江頭	大学医	江頭	交代	
泌尿器科	午前 午後	土曜は 午前	松崎	松崎	松崎	松崎	松崎or 酒井	大学医1,3週 松崎 他週	
脳神経外科	午後	土曜は 午前	吉田		松尾孝		出雲	出雲	
脳神経内科	午後				白石				
心臓血管外科	午前		三浦第1週 山口第3週						

★外来診療受付時間

平日 (午前) 8:30~11:30 (午後) 13:15~16:30
土曜日 8:30~11:30

★外来診療開始時間

平日 (午前) 8:45~ (午後) 13:15~、土曜日 8:45~

★休診

日曜日・祝祭日・年末年始

※急患の方はいつでもお申し出ください。

※外来担当医の変更が生じる場合もあります。電話にてご確認ください。

長崎記念病院 〒851-0301 長崎市深堀町1-11-54

T e l : 095-871-1515 (代表)

F a x : 095-871-5020 (地域連携室専用)

<http://http://www.nmhp.or.jp/index.html>

Eメール: renkei@nmhp.or.jp

