

特定保健指導を受けられる方へ

特定保健指導は、特定健診の結果、指導が必要と判断された方を対象に行う保健指導です。

対象者には保険者から**特定保健指導利用券**が届きます。

特定保健指導利用券にはどのタイプの保健指導をうけるべきか記載されていますので、確認をお願い致します。

① 動機づけ支援

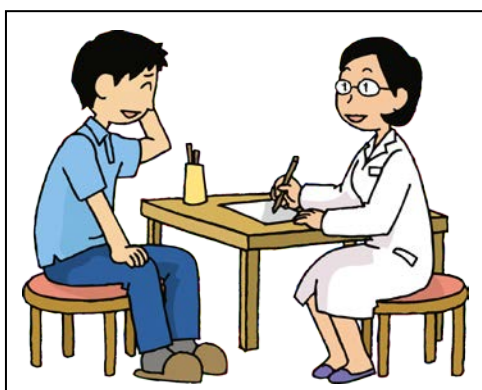
→個別面接（30分）を1回+6ヵ月後の再計測等（体重、腹囲、血圧）

② 積極的支援

→個別面接（30分）+月1回ペースの計測・指導（3回）+手紙支援（2回）
+6ヵ月後の再計測等（体重、腹囲、血圧）

※ 恐れ入りますが、**事前に予約が必要です。**

下記までご連絡お願い致します。



社会医療法人長崎記念病院
健診保健部 担当：岡・鍛塚

電話 095-871-1515

ファックス 095-871-1510

E-mail:kenshin@nmhp.or.jp