



地域連携室だより Vol.76

今、ロシアではサッカーワールドカップが開催され、日本代表の活躍が期待されているところです。前評判は思わしくなかったようですが、もう少しで決勝トーナメントに手が届くところまで頑張っています。強靱な体力と精神力を身につけ、代表になるまでの並々ならぬ努力は想像もつきませんが、いい結果が出るように祈りたいと思います。

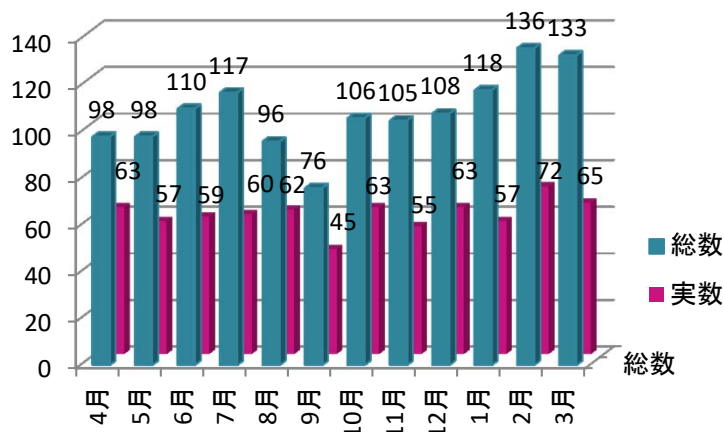
梅雨に入り、紫陽花が色とりどりに咲き、憂鬱な気分をなごませてくれています。しかし、食中毒も気になる季節でもあります。食中毒予防の3原則は「付けない」「増やさない」「やっつける」です。しっかり管理して健康に過ごしましょう。



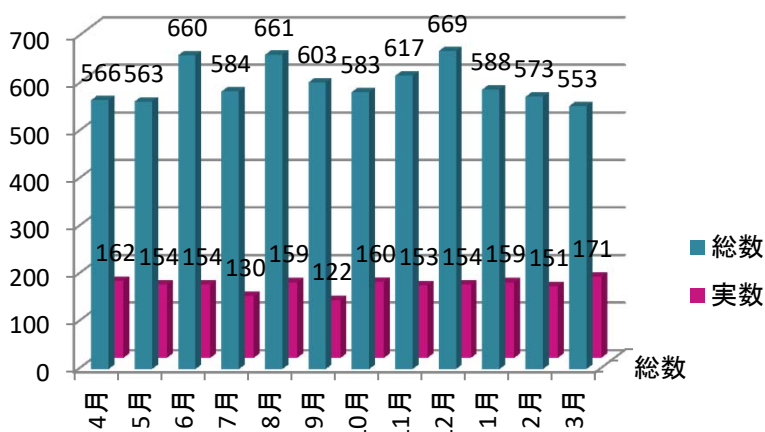
平成29年度MSW活動状況

地域連携室には4名のMSWが在籍しています。昨年度の活動状況を一部ではありますがご紹介いたします。

【外来患者相談件数】



【入院患者相談件数】



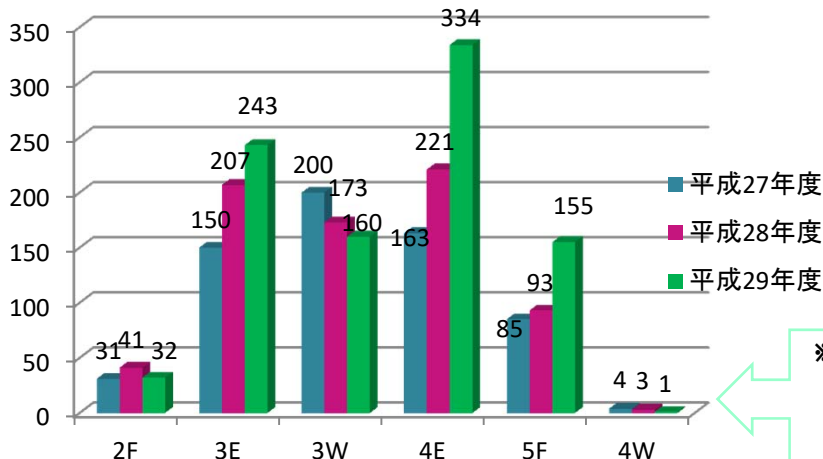
※4月～10月まではMSW3名体制。11月～4名体制

月平均して外来相談：実数60件・総数108件、入院相談：実数152件・総数626件の相談対応を行いました。

相談内容は、多岐に渡りますが、退院・社会復帰に関する事(51%)、介護保険について(22%)、入院受診相談(14%)が全体の約8割を占めています。

相談者は本人・家族のほか、地域包括支援センター・居宅介護支援事業所・福祉施設、行政機関・院内スタッフなど様々な専門職からの相談がありました。

【病棟別退院先調整件数】



一般病棟、回復期リハビリテーション病棟だけでなく、療養病棟でも退院可能な場合は介入し退院調整を行いました。

どの病棟においても、患者さんの状態に応じ、本人・家族・多職種と退院後の生活の場について検討し、関係機関との連絡調整、退院先での過ごし方について検討を行いました。

※2F…医療療養型
3E,4E,5F…一般病棟
3W…回復期リハビリテーション病棟
4W…介護療養型



MSWだけでは解決できないことが多々あります。MSWの知識や援助技術の研鑽はもちろんですが、地域住民の方々や関係機関の皆さまのご協力がなければ円滑な退院調整はできません。今年度も「地域とのつながり」を大切に相談対応ができればと思います。



6月外来診察予定表 (平日8:30~17:00 土曜日8:30~12:15)

H30.6.26~

診療科	時間	診察室	月	火	水	木	金	土
内科	午前	1診	高園 貴弘	坂本 憲穂	山口耕一	小笠原貞信	山口耕一	交代
		2診	岩崎 格	小出 優史	吉武 孝敏	小出 優史	吉武 孝敏	
		3診	森川 透	森川 透	岩崎 格	森川 透	時任 高諄	
		4診	古賀 聖士	小笠原貞信	緒方 良介	池田 聡司	古賀 聖士	
	午後		山口耕一	大学医	大学医	大学医	今村圭文or 西條知己	
	救急	午前		小笠原貞信	山口耕一	森川 透	山口耕一	岩崎 格
午後			森川 透	松本 直也	森川 透	岩崎 格	岩崎 格	
小児科	午前	1診	上原 豊	杉山 安見児	上原 豊	杉山 安見児	上原 豊	交代
		2診	杉山 安見児	宗由理子or 松本孝子	富増 邦夫	北村 温子	杉山 安見児	
	午後	1診		上原 豊	上原 豊 大学医(第1・2週)	上原 豊		
		2診	青木 繁		杉山 安見児 (予防接種)		杉山 安見児	
		3診				松坂 哲應/ 北村温子 (発達)		
外科消化器科	午前	新患	松尾 光敏	本田 琢也	東 尚	松尾 光敏	東 尚	交代 *乳腺外来 山之内 孝彰 2、4週
		旧患	水谷 明正	松尾 光敏	松尾 光敏	水谷 明正	水谷 明正	
				朝長 哲生	水谷 明正	松本 亮	松本 亮	
			前川 恭一郎	前川 恭一郎	朝長 哲生		朝長 哲生	
	健診	鶴長 泰隆	鶴長 泰隆	田浦 直太 (肝臓) 7/1~	鶴長 泰隆	鶴長 泰隆		
	午後		交代	高槻 光寿	交代	夏田 孔央	崎村 千香	
肝臓						田浦 直太		
整形外科	午前	新患	渡邊 航之助	森田 馨	大塚 和孝	渡邊 航之助	大塚 和孝	交代
		旧患	大塚 和孝	井手 迪	渡邊 航之助	森田 馨	井手 迪	
形成外科	午前		江頭 通弘	江頭通弘	江頭通弘	大学医	江頭通弘	交代
泌尿器科	午前	土曜は午前	松崎 幸康	松崎 幸康	松崎 幸康	松崎 幸康	松崎 幸康 or 酒井 英樹	大学医(1,3週) 松崎(他週)
	午後							
脳神経外科	午後	土曜は午前	吉田 光一				出雲 剛	出雲 剛
脳神経内科	午後				白石 裕一			
心臓血管外科	午前		三浦 崇(第1) 横瀬 昭豪(第3)					

★外来診療受付時間

平日 (午前) 8:30~11:30 (午後) 13:15~16:30

土曜日 8:30~11:30

★外来診療開始時間

平日 (午前) 8:45~ (午後) 13:15~、土曜日 8:45~

★休診

日曜日・祝祭日・年末年始

※急患の方はいつでもお申し出ください。

※外来担当医の変更が生じる場合もあります。電話にてご確認ください。

長崎記念病院 〒851-0301 長崎市深堀町1-11-54

Tel: 095-871-1515 (代表)

Fax: 095-871-5020 (地域連携室専用)

<http://http://www.nmhp.or.jp/index.html>

Eメール: renkei@nmhp.or.jp

