



地域連携室だより Vol. 81

紫陽花が見頃となっていますが、晴天続きで、梅雨入れが待ち遠しい感じがします。今年の紫陽花は雨が少ないせいでしょうか花も少ないような気がします。紫陽花は種類も多く、パステルカラーはお気に入りです。また、梅雨に入ってからは大雨が心配なところですが、備えを万全に行い、梅雨入りを待ちたいものです。今回は薬剤部からの情報です。



長崎記念病院
薬剤部 岩松伸洋



薬剤部では、「南部地区在宅医療を語ろう会」と題しまして、連携の会を行っています。長崎南部地区の調剤薬局の薬剤師の先生方にお集まりいただき先生方から疑義照会の事例報告や腎機能に応じた薬物治療についてのディスカッションなど計11回を迎えました。毎回、座学ではなく、ディスカッションを中心とした連携の会を行うことを意識しています。

2018年11月からは、患者様の腎機能評価を開始し、薬剤適正使用に貢献しています※1。お薬手帳活用による薬薬連携も開始しました※2。腎機能把握による薬剤適正使用、お薬手帳活用による薬薬連携に取り組みながら、薬剤適正使用への貢献を連携の会を通じてかかわっていきます。



※1 薬剤師による腎機能評価の重要性

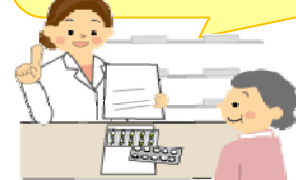
薬によっては、腎機能に応じて使用量、使用間隔を変える必要があります。腎機能が、低い状態で、通常量を使用すると、副作用がでることがあり注意が必要です。薬剤師がこれをチェックすることで、患者様に安心して薬を飲んでいただくことができます。



※2 お薬手帳の記載方法
薬剤師が、お薬手帳に書き込むことで、正しい情報を他の医療機関に伝えることができます。

お薬手帳の記載方法

	記載方法	意味	追記
1	新	今回新規処方	はっきりしていれば理由も記載
2	- 中止	処方中止のため今回処方なし	はっきりしていれば理由も記載
3	- 残薬あり	残薬ありのため今回処方なし	
4	↑ 増量	今回処方増量	はっきりしていれば理由も記載
5	↓ 減量	今回処方減量	はっきりしていれば理由も記載
6	変更	今回処方変更	はっきりしていれば理由も記載
7	一包化(除外)	一包化及び除外薬	
8	粉碎	粉碎薬	
9	ビスホスホネート	ビスホスホネート製剤服用中。歯科受診時注意	



お薬手帳への記載例①

薬の記録

年月日 (2千メモリ) (1.03.2X.01)

↑ 増量

ロキソプロフェンNa錠 4mg** 3錠

アズレン・グルタミン酸配合錠「EME」 1.5g

【錠】 アズレン・グルタミン酸Na・レオグクタミン配合錠

内服 1日3回 毎食後 14日分

ロキソプロフェンNaテープ100mg 14枚

【錠】 ロキソプロフェンNaテープ100mg (10x14cm非透過)

【錠】 クエン酸カリウム・クエン酸ナトリウム配合錠

内服 1日2回 朝・夕食後 14日分

【錠】 トコフェロールニコチン酸エステル200mg「サワイ」

【錠】 トコフェロールニコチン酸エステル200mg

【錠】 メコパロミン錠0.05g「トーフ」

【錠】 アルブテールカプセル0.5g** 10カプセル

【錠】 アルブテールカプセル0.5g**

内服 1日1回 夕食後 14日分

● 薬についての質問等はメモに書き留めてください

年月日 除外

【錠】 ジクロフェナクNa錠25mg「NP」

【錠】 ジクロフェナクNa錠25mg

【錠】 ナイトロニド錠4単位

内服 1日2回 朝・夕食後 7日分

【錠】 レミビド錠100mg「オプツカ」

【錠】 レミビド錠100mg

内服 1日1回 夕食後 7日分

【錠】 リリカパセル25mg*

【錠】 リリカパセル25mg

内服 1日1回 朝食前 7日分

【錠】 トコフェロールニコチン酸エステル200mg

【錠】 トコフェロールニコチン酸エステル200mg

【錠】 メコパロミン錠0.05g

【錠】 メコパロミン錠0.05g

内服 1日3回 毎食後 7日分

● 薬についての質問等はメモに書き留めてください

年月日 除外

【錠】 ジクロフェナクNa錠25mg「NP」

【錠】 ジクロフェナクNa錠25mg

【錠】 ナイトロニド錠4単位

内服 1日2回 朝・夕食後 7日分

【錠】 レミビド錠100mg「オプツカ」

【錠】 レミビド錠100mg

内服 1日1回 夕食後 7日分

【錠】 リリカパセル25mg*

【錠】 リリカパセル25mg

内服 1日1回 朝食前 7日分

【錠】 トコフェロールニコチン酸エステル200mg

【錠】 トコフェロールニコチン酸エステル200mg

【錠】 メコパロミン錠0.05g

【錠】 メコパロミン錠0.05g

内服 1日3回 毎食後 7日分

お薬手帳への記載例②

はじめにあなた自身のことをご記入ください
(薬を処方されるときや緊急時に役立ちます)

フリガナ ワシヤヤシヤ

氏名 鶴見 栗太郎 電話 080-1111-1111

住所 長崎県鶴見台1-1

生年月日 1950年 1月 1日 血液型 A型

アレルギー歴・副作用歴 (有) 無

食べ物 卵で発疹

薬 7.0錠 欠て薬(4時服用)

※主な既往歴

アレルギー性疾患 肝疾患 腎疾患

心疾患 消化器疾患 糖尿病

その他 ()

※嗜好品 (成人の方のみご記入ください)

・お酒は 飲まない 飲む - どのくらい

・たばこは 吸わない 吸 - 1日 / 10本くらい

※体調ではある項目に印をつけてください

風邪をひきやすい 疲れやすい 便秘しやすい

下痢をしやすい 不眠症 リンパ節がはれやすい

中耳炎にかかりやすい 歯が痛い

その他 ()

● 薬についての質問等はメモに書き留めてください

年月日 経歴日付 平成 31年 1月 11日 処方日付 平成 31年 1月 11日

【錠】 ジクロフェナクNa錠25mg「NP」 3錠

【錠】 ジクロフェナクNa錠25mg

【錠】 ナイトロニド錠4単位

内服 1日2回 朝・夕食後 7日分

【錠】 レミビド錠100mg「オプツカ」 3錠

【錠】 レミビド錠100mg

内服 1日1回 夕食後 7日分

【錠】 リリカパセル25mg*

【錠】 リリカパセル25mg

内服 1日1回 朝食前 7日分

【錠】 トコフェロールニコチン酸エステル200mg

【錠】 トコフェロールニコチン酸エステル200mg

【錠】 メコパロミン錠0.05g

【錠】 メコパロミン錠0.05g

内服 1日3回 毎食後 7日分

メモ H30/1/17

ジクロフェナクNa錠25mg「NP」を
処方された。胃もたれあり。

参加薬局 (敬称略)

アイ薬局、あすなろ薬局ためし店、香焼薬局、シーサイド薬局、鶴丸薬局、鶴見台薬局、福江薬局長崎
溝上薬局記念病院前店、溝上薬局深堀店、モリタ調剤薬局、ユウアイ薬局柳田町店、山形薬局平山台店



6月 外来診察予定表

(平日8:30~17:00 土曜日8:30~12:15)

診療科	時間	診察室	月	火	水	木	金	土
内科	午前	1診	高園 貴弘	坂本 憲穂	山口耕一	小笠原貞信	山口耕一	交代
		2診	岩崎 格	吉武 孝敏	小出 優史	小出 優史	吉武 孝敏	
		3診	森川 透	森川 透	岩崎 格	森川 透	林 史子	
		4診	古賀 聖士	小笠原貞信	永江 由香	池田 聡司	古賀 聖士	
	午後		大学医or 山口耕一	大学医	大学医	大学医	今村圭文or 西條知己	
	救急	午前		小笠原貞信	山口耕一	森川 透	山口耕一	岩崎 格
午後			森川 透	山口耕一	森川 透	岩崎 格	岩崎 格	
小児科	午前	1診	上原 豊	杉山 安見児	上原 豊	杉山 安見児	上原 豊	交代
		2診	杉山 安見児	宗由理子or 松本孝子	富増 邦夫	北村 温子	杉山 安見児	
	午後	1診		上原 豊	上原 豊 大学医(第1・2週)	上原 豊		
		2診	青木 繁		杉山 安見児 (予防接種)		杉山 安見児	
		3診				松坂 哲應/ 北村温子 (発達)		
外科消化器科	午前	新患	東 尚	日野 直之	松尾 光敏	松尾 光敏	山下 昭彦	交代
		旧患	水谷 明正	松尾 光敏	水谷 明正	水谷 明正	水谷 明正	
			松尾光敏	山下 昭彦	山下 昭彦		東 尚	
			山口 峻	山口 峻				
	健診	鶴長 泰隆	鶴長 泰隆	東 尚	鶴長 泰隆	鶴長 泰隆	*乳腺外来 山之内 孝彰 2、4週	
午後		交代	高槻 光寿	交代	夏田 孔央	田中 貴之		
整形外科	午前	新患	渡邊 航之助	森田 馨	大塚 和孝	渡邊 航之助	大塚 和孝	交代
		旧患	大塚 和孝	井手 迪	渡邊 航之助	森田 馨	井手 迪	
形成外科	午前		江頭 通弘	江頭通弘	江頭通弘	大学医	江頭通弘	交代
泌尿器科	午前 午後	土曜は午前	松崎 幸康	松崎 幸康	松崎 幸康	松崎 幸康	松崎 幸康 or 酒井 英樹	大学医(1,3週) 松崎(他週)

診療科	時間	診察室	月	火	水	木	金	土
消化器内科(肝臓)	午前				田浦 直太			
脳神経外科	午後	※土曜は午前	吉田 光一				出雲 剛	出雲 剛or 吉田光一
脳神経内科	午後				白石 裕一			
心臓血管外科	午前		三浦 崇(第1) 北村哲生(第3)					

★外来診療時間

平日 8:30~17:00 土曜日 8:30~12:15

★休日 日曜 祝祭日

診療開始時間は8:45からとなっています。
但し、急患についてはいつでも対応します。

〒851-0301 長崎市深堀町1-11-54

TEL: 095-871-1515 (代表)

FAX: 095-871-5020 (連携室直通)

<http://www.nmhp.or.jp/index.htm>

Eメール: renkei@nmhp.or.jp

