



地域連携室だより Vol 84

☆令和元年10月☆

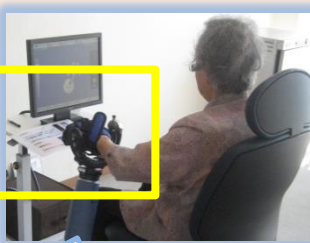
現在、日本で行われているラグビーワールドカップで日本は初めてベスト8に入り、にわかラグビーファンも増え大変盛り上がっています。残念ながらベスト4までは進めませんでしたが、とても感動しました。選手たちはすべてを犠牲にしてこのワールドカップでベスト8を目標に取り組んできたので自信があったと言われていました。本当にあっぱれでした。『人生とその魂をかけた桜の戦士たち』とNHKでは表現されていましたがとても良い表現だなと思い、インタビューに答える選手たちの繊細でたくましさを感じられる対応に、試合後もまだまだ感動しています。本当にお疲れさまでした。

最近、仏教の話聞く機会があり、今を豊かに生きるために必要なことは『正しく、明るく、仲よく』を日々の心構えとし、いざという時にもこの3つができるということが大事だそうです。今日1日良かったと完全燃焼できるよう頑張りたいと思います。



上肢・ロボット型運動訓練装置のご紹介

令和元年10月より、リハビリテーション部では新しい訓練装置を導入しました。本装置は、コンピュータ技術とロボット工学を応用した**上肢用ロボット型運動訓練装置**です。患者様の上肢機能に応じて、予めプログラムされたリーチ動作を反復訓練することができます。ほとんど腕を動かすことができない麻痺がある脳卒中患者様でも、機械の力でアシストすることにより、リーチ動作訓練を行うことができ**麻痺の改善**が期待できます。脳卒中等の患者様の、麻痺側の上肢機能を改善することで、ADL・QOL向上を目指します。



アームが動きます。



17種類のリーチ動作ができます。

モニターのアームは、実際のアームと連動していて、運動方向を教えてください。

アームが動いて、リーチ動作を助けます。(5段階のアシストモード)

リモコンを操作して、自主練習可能です。

詳しくはリハビリスタッフまでお問合せください！

長崎記念病院 リハビリテーション部

病院まつりのご案内

令和元年11月23日(土) 9:30~12:30

内容盛りだくさんの病院まつりを開催します!! 地域の皆さまのご来院を心よりお待ちしております。詳細は別紙のリーフレットをご覧ください。

ナースなりきり体験会

健康講座

特別講演

パネル展
☆
今昔写真展

無料測定で健康チェック!!!

フリーバザー (12:00~)

幼児龍踊り・しゃぎり・キッズダンス

令和元年10月10日～ 外来診察予定表（平日8：30～17：00 土曜日8：30～12：15）

| 診療科 | 時間 | 診察室 | 月 | 火 | 水 | 木 | 金 | 土 |
|--------|----------|-------|---------------|----------------|--------------------|------------------------|-------------------------|---------------------|
| 内科 | 午前 | 1診 | 高園 貴弘 | 坂本 憲穂 | 山口耕一 | 小笠原貞信 | 山口耕一 | 交代 |
| | | 2診 | 岩崎 格 | 吉武 孝敏 | 小出 優史 | 小出 優史 | 吉武 孝敏 | |
| | | 3診 | 森川 透 | 森川 透 | 岩崎 格 | 森川 透 | 林 史子 | |
| | | 4診 | 古賀 聖士 | 小笠原貞信 | 永江 由香 | 池田 聡司 | 古賀 聖士 | |
| | 午後 | | 大学医or 山口耕一 | 大学医 | 大学医 | 大学医 | 今村圭文or 西條知己 | |
| | 救急 | 午前 | | 小笠原貞信 | 山口耕一 | 森川 透 | 山口耕一 | 岩崎 格 |
| 午後 | | | 森川 透 | 山口耕一 | 森川 透 | 岩崎 格 | 岩崎 格 | |
| 小児科 | 午前 | 1診 | 上原 豊 | 杉山 安見児 | 上原 豊 | 杉山 安見児 | 上原 豊 | 交代 |
| | | 2診 | 杉山 安見児 | 宗由理子or 松本孝子 | 富増 邦夫 | 北村 温子 | 杉山 安見児 | |
| | 午後 | 1診 | | 上原 豊 | 上原 豊 大学医(第1・2週) | 上原 豊 | | |
| | | 2診 | 青木 繁 | | 杉山 安見児 (予防接種) | | 杉山 安見児 | |
| | | 3診 | | | | 松坂 哲應/ 北村温子 (発達) | | |
| 外科消化器科 | 午前 | 新患 | 東 尚 | 日野 直之 | 松尾 光敏 | 松尾 光敏 | 山下 昭彦 | 交代 |
| | | 旧患 | 水谷 明正 | 松尾 光敏 | 水谷 明正 | 水谷 明正 | 水谷 明正 | |
| | | | 松尾光敏 | 山下 昭彦 | 山下 昭彦 | | 東 尚 | |
| | | | 山口 峻 | 山口 峻 | | | | |
| | 健診 | 鶴長 泰隆 | 鶴長 泰隆 | 東 尚 | 鶴長 泰隆 | 鶴長 泰隆 | *乳腺外来 山之内 孝彰 2、4週 | |
| 午後 | | 交代 | 交代 | 交代 | 原 貴信 | 田中 貴之 | | |
| 整形外科 | 午前 | 新患 | 渡邊 航之助 | 森田 馨 | 大塚 和孝 | 渡邊 航之助 | 大塚 和孝 | 交代 |
| | | 旧患 | 大塚 和孝 | 井手 迪 | 渡邊 航之助 | 森田 馨 | 井手 迪 | |
| 形成外科 | 午前 | | 江頭 通弘 | 江頭通弘 | 江頭通弘 | 大学医 | 江頭通弘 | 交代 |
| 泌尿器科 | 午前 午後 | 土曜は午前 | 松崎 幸康 | 松崎 幸康 | 松崎 幸康 | 松崎 幸康 | 松崎 幸康 or 酒井 英樹 | 大学医(1,3週) 松崎(他週) |

| 診療科 | 時間 | 診察室 | 月 | 火 | 水 | 木 | 金 | 土 |
|-----------|----|--------|-----------------------|---|-------|---|------|----------------|
| 消化器内科（肝臓） | 午前 | | | | 田浦 直太 | | | |
| 脳神経外科 | 午後 | ※土曜は午前 | 吉田 光一 | | | | 出雲 剛 | 出雲 剛or 吉田光一 |
| 脳神経内科 | 午後 | | | | 白石 裕一 | | | |
| 心臓血管外科 | 午前 | | 三浦 崇(第1) 北村 哲生(第3) | | | | | |
| 総合診療科 | 午後 | | 小笹宗一郎or 濱田航一郎 | | | | | |

★外来診療時間

平日 8：30～17：00 土曜日 8：30～12：15

★休診日 日曜 祝祭日

診療開始時間は8：45からとなっています。
但し、急患についてはいつでも対応します。

〒851-0301 長崎市深堀町1-11-54

TEL：095-871-1515（代表）

FAX：095-871-5020（連携室直通）

<http://www.nmhp.jp.or.jp/index.html>

Eメール：renkei@nmhp.or.jp

